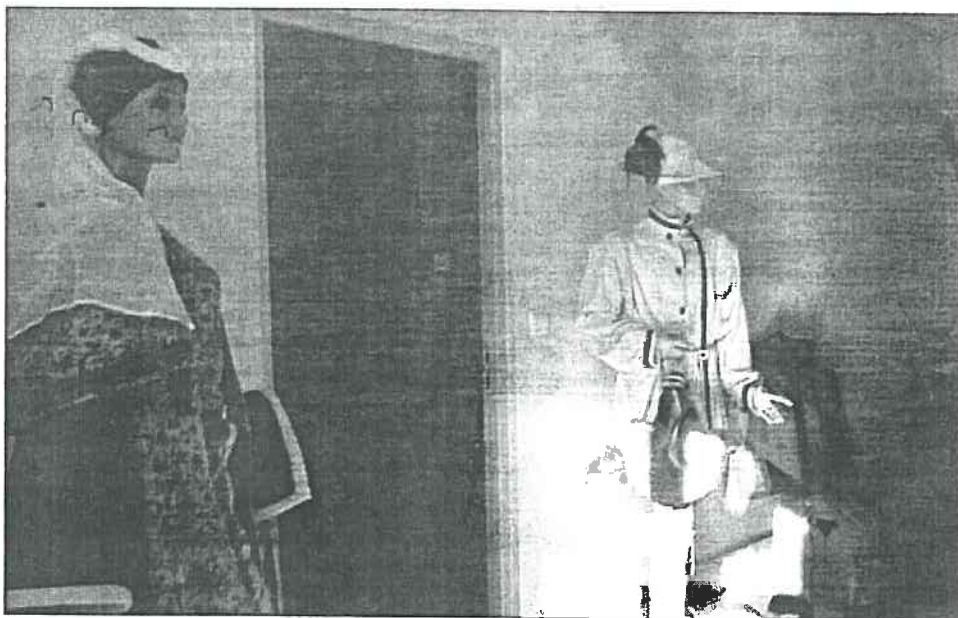


• CULTURE

## Bridiers à Saint-Priest



**N**on ! Le château n'a pas déménagé. Juste l'expo issue de la fresque qui s'est déroulée l'été dernier sur le site médiéval. Résultat de la collaboration intercommunale en matière culturelle, l'exposition fait une halte dans la commune de Saint-Priest-la-Feuille. Elle permet à ses visiteurs d'apprécier, entre autres, l'énorme travail de finition réalisé sur

les costumes et qui n'est pas visible lors des représentations. L'inauguration de l'exposition était également l'occasion de présenter les grandes lignes de l'édition 2008 du spectacle. Totale-ment remaniée par rapport à la précédente, la fresque fera voyager le spectateur du Moyen-Age au siècle des lumières. A venir à Saint-Priest, une exposition organisée par

les amis de la bibliothèque : le travail des agricultrices creusoises aujourd'hui. Et une autre à l'initiative de l'association lafeuille.net qui présentera des photographies de la commune d'hier et aujourd'hui.

Exposition de l'association Mise en valeur du patrimoine de Bridiers : jusqu'au 15 février. Renseignements à la mairie au 05.55.63.14.25,